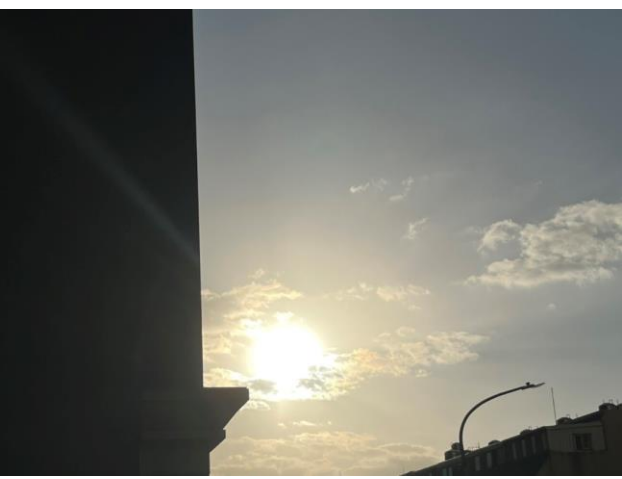
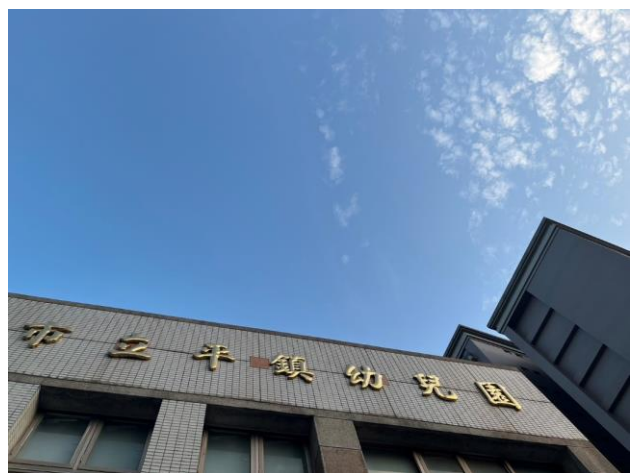
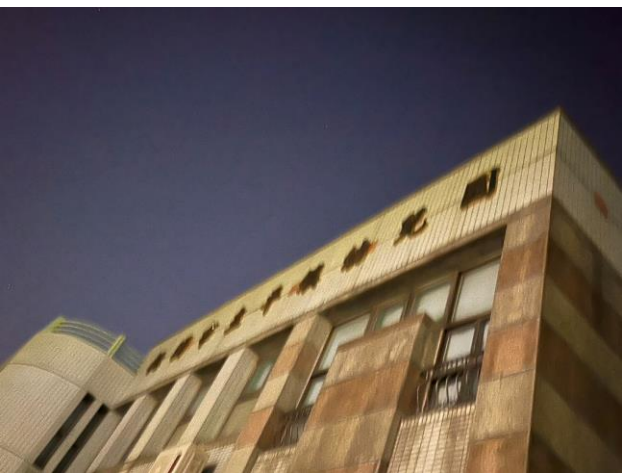




桃園市立平鎮幼兒園

113學年度親師座談





『每』日。『美』日

我愛。平鎮…

晨曦，懷抱憧憬，相信一切都能更好…

思

經營理念



一切為孩子

老師間彼此欣賞共榮共享
親師間溝通合作夥伴關係
家長間擴大參與學習相處

為一切孩子

多元展能促進學習的拓展
教師專業增能學習為中心
營造安全友善溫暖的校園

為孩子一切

愛與關懷促進歸屬感
社區聯盟合作共學團
鼓勵學生提升自信心



園長

教務兼任本園教保組長

總務組長

義民.南勢.東勢.平鎮.紹豐-五分班教師兼任教保組長

六分班教保人員

護理師：保育餐點

職員：教學研究

職員：學輔校安

職員：人事資料

職員：會計資料

職員：出納補助

職員：事務文書

六分班廚工



關懷創價，親師合作

生親師攜手，三方加乘前進





重要活動預告

● 幼兒園畢業生紀念夾拍照

說明：紀念學前時光，畢業學生可自由參與。

一. 日期:12/30(一).12/31(二)

二. 費用:630元。

三. 內容：專業攝影師拍照、畢業紀念夾*1本、學士服照*1張、團體照*1張、好友照*1張、雲端檔案

四. 調查通知：11/22(五)發下(請貴家長依意願填寫)

五. 拍照細節另行通知。



重要活動預告

● 3-5歲班戶外教學日

說明：體驗在地文化特色及實踐永續城鄉目標。

一. **地點:**台灣客家茶文化館(桃園市龍潭區)

二. **時間：**

12/11(三)本園、平鎮、東勢

12/12(四)紹豐、義民、南勢

三. **內容：**認識桃園茶文化、手作課程

四. 依據桃園市幼兒園戶外教學規定辦理

● **當天為正常上課時間，於放學時間接回幼兒即可，注意事項班級老師會另行通知。**



重要活動預告

● 幼小銜接親職講座:

說明：幼小銜接-進入幼兒園即開始，
2-5足歲任務不同，邀情家長共學。

一. 講師：陳傑督學

二. 經歷：

雙龍國小退休校長

桃園市教育局聘任督學

桃園市教育局幼小銜接宣講委員

	第一場	第二場
日期/時間	12/17(二)18:00-20:00	12/18(三)18:00-20:00
地點	本園(振平街155號)	南勢分班(南安路93號)
參加園別	本園、義民、東勢	南勢、平鎮、紹豐



重要活動預告

- 期末親子高峰活動:

說明：期末入班活動，生親師互動成長。

一. 日期:114年1月20日(一)

二. 地點:本園暨各分班





親師協力說明

● 教保時間:

說明：請準時讓學生上放學，維護生師安全。

一. 早上入園：7：30-8：00

二. 教保時間：8：00-16：00

三. 下午放學：16：00

四. 延長照顧：週一至五下午16：00-18：00

五. 113學年度：

1) 第一學期結業日：114年1月20日(一)

2) 第二學期開學日：114年2月11日(二)

3) 第二學期結業日：114年6月30日(一)



親師協力說明

● 寒暑假照顧:

- 一. 寒假留園：一週
 - 二. 暑假留園：六週
 - 三. 寒假開班地點：本園、義民分班、南勢分班
 - 四. 留園時間：平日週一至五早上7：30-16：00
 - 五. 寒暑假延長照顧：週一至五下午16：00-18：00
 - 六. 114年度大型修繕園區：東勢、南勢
 - 1) 依據建築安全法規辦理，維護生親師安全
 - 2) 30年以上建物耐震補強、防水工程
 - 3) 施工期間有學生安全疑慮，暑期兩園空間不開放。
- 一. 寒/暑假一～兩週：
- 1) 環境：全園修繕、保養及消毒
 - 2) 進修：教師增能、設計課程、教室整備。



親師協力說明

● 建物耐震補強工程說明:

- 一. 台灣地處全球地震活動最為頻繁的環太平洋地震帶，為確保校園耐震管理及建築物耐久性與安全性，以保障全園生親師安全。
- 二. 依據國家建物管理規定及113年度建築物耐震詳評建議辦理。
- 三. 114年進行東勢、南勢分園30年以上建物耐震補強、頂樓防水工程等。
- 四. 工期預計：4-6個月。
- 五. 施工期間考量生親師安全，114年度暑期兩園空間不開放。
- 六. 敬請貴家長見諒施工期間的不便性，所有的調整都是相信一切有變好的可能。



親師協力說明

● 新學年度教師配班

說明：

- 一. 以園務穩定為第一要項。
- 二. 學校以原班級導師配班考量，但會尊重班級導師帶班意願。
- 三. 性平法施行-尊重教師育嬰留停權益。
- 四. 身心靈關懷-教職員協力合作。
- 五. 尊重善解每位教職員工生涯、職涯規劃。

平鎮朝合法、尊重、溫暖、友善職場前進-

學生要正向上學，老師也要正向上班

學校才能永續、穩定發展...



親師協力說明

● 秋日-家家茶會

說明：聆聽需求，誠心付出

- 一. 聆聽家長需求，友善教保前行
- 二. 完善教保專業，生親師信任關係
- 三. 生親師協力，成為孩子成長合夥人

平鎮願意嘗試101種朝向美好的方法
而每一種方法都帶領我們看見及調整
相信善念，會帶領我們順勢而為逐步佳境
盡善美善，是方向是追尋是我們持續努力...

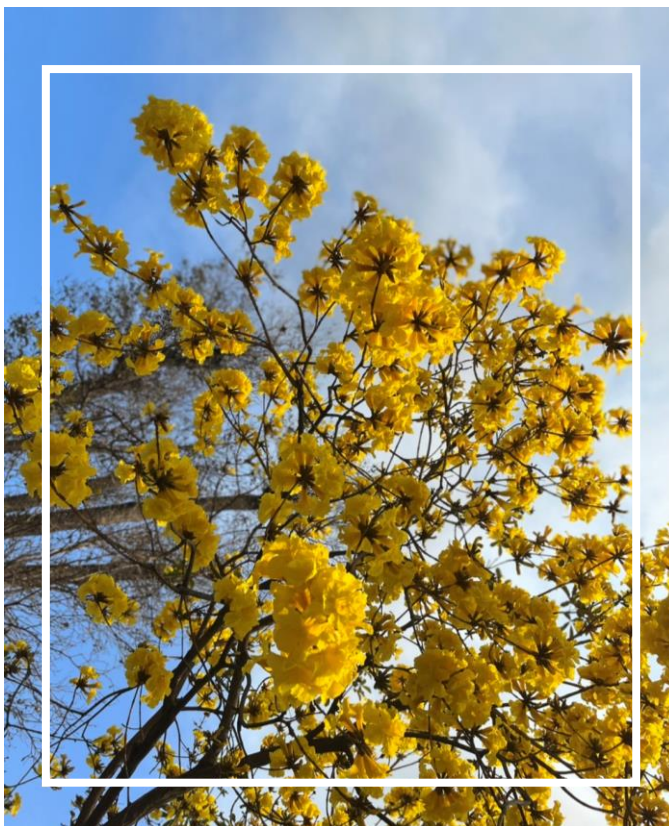
優質教保

圓滿-目標

圓融-態度

圓熟-經驗

回饋-過程



|
以身作則，道德領導，承擔一切責任。

Love

愛與關懷，強化歸屬感

Yes

對的人對的事，努力把事做對,永續發展。

找到定位 打破舊有的框架

學校規模的三方加乘，在教學、保育及在地文化等方面
肩負平鎮優質教保機構的方向邁進，發展永續校園與在地
人文課程，建立師生永續發展與環境人文教育觀念與態度。

"每個人都有能讓夢想成真的童話"

---沃爾特.班傑明---

平鎮，感謝您.妳.你共同攜手
因您的支持，我們的夢想長遠…

